

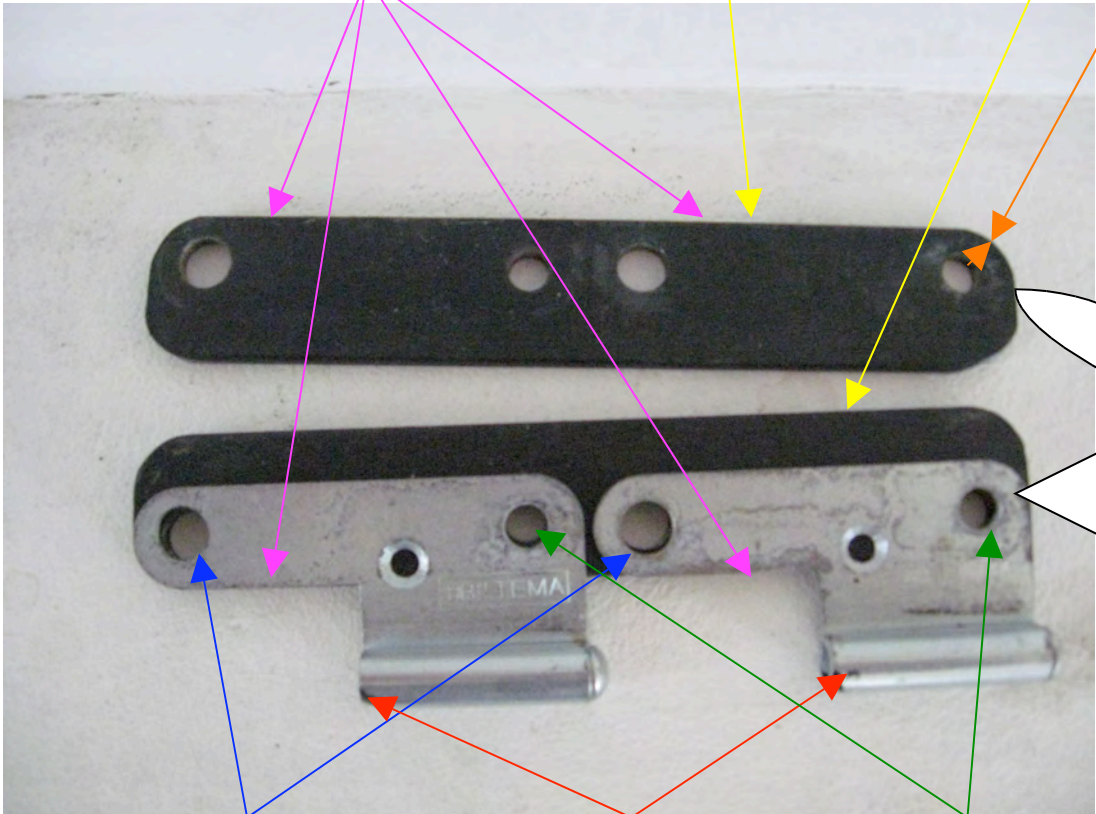


Gångjärn –plattjärn  
Kant i kant mot mastsidan

Plattjärn övre

Plattjärn undre

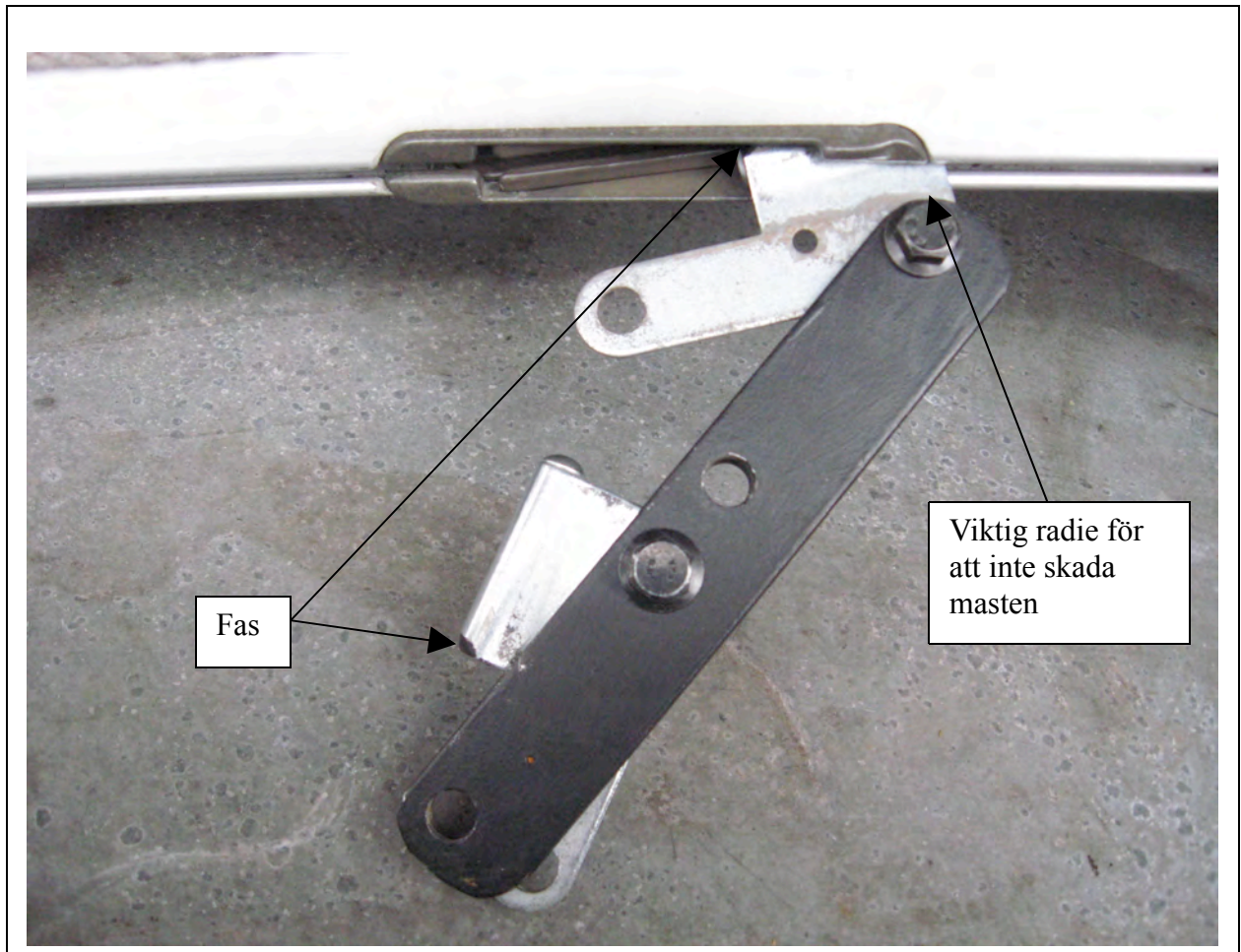
Stor radie



2 hål för schacklar samborras  
med gångjärn

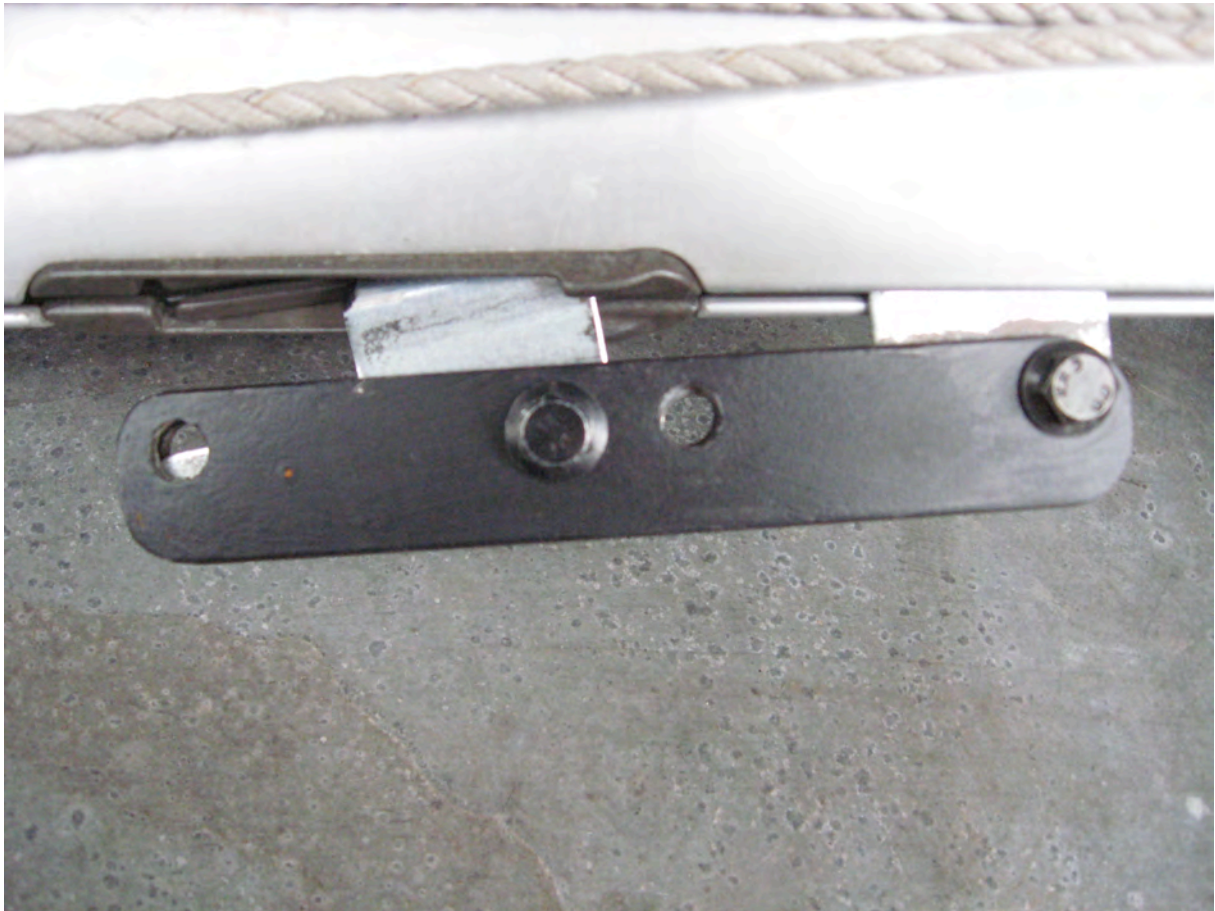
Fasad bakkant

2 hål för M8-skruv  
Samborras med gångjärn



Schacklarna är demonterade och skruvförbanden löst dragna vid montering och demontering av verktyget

Fasen på gångjärnen kunde ha varit något större för att underlätta demonteringen



Verktyget är lättare att få på plats om masten är utrustad för segel med replik istället för travare som här

Medlem nr 13

Gunnar Theorell